

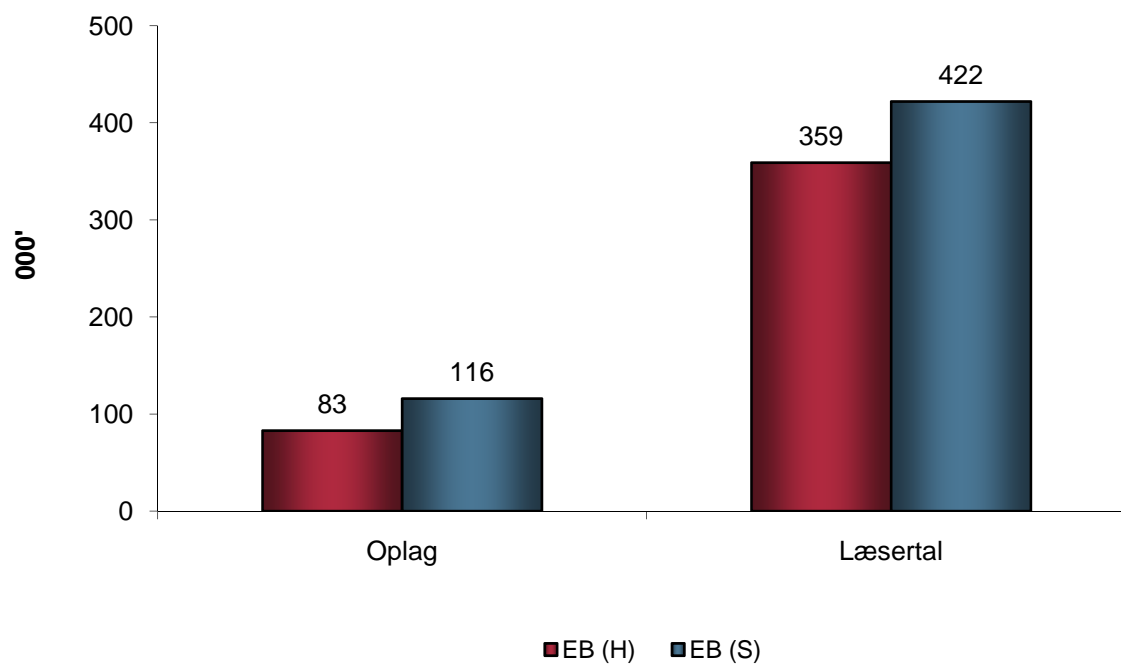
Ekstra Bladet



LÆSERPROFIL FOR EKSTRA BLADET

OPLAG OG LÆSERTAL

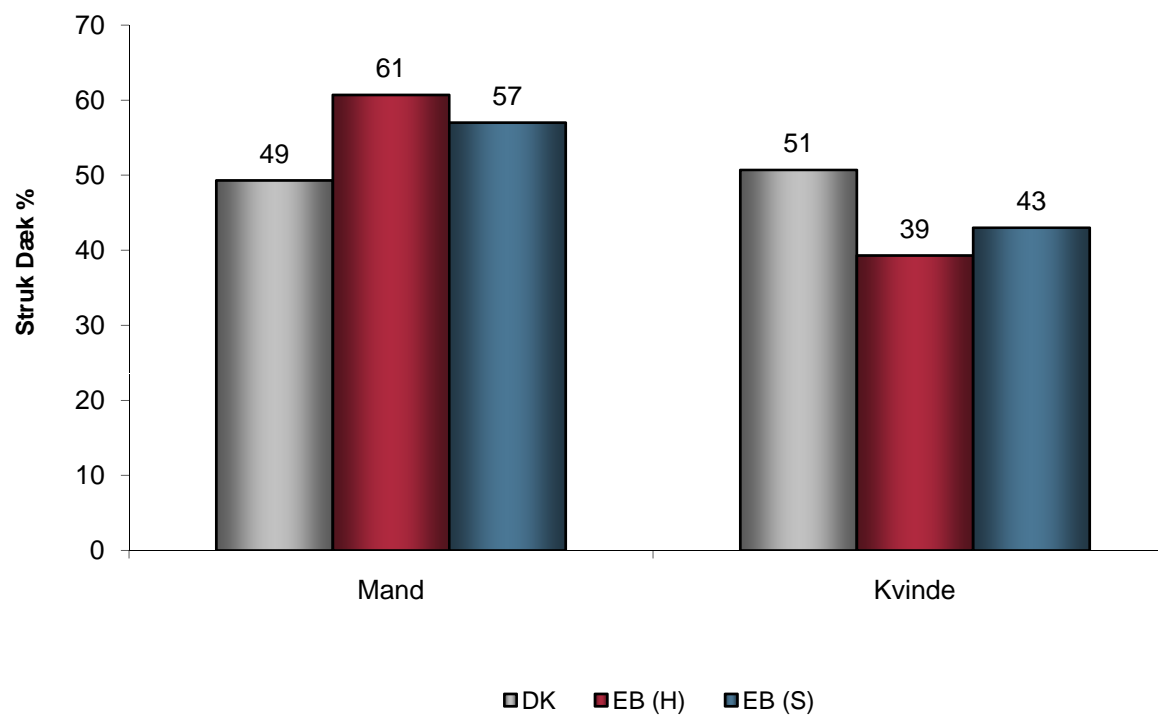
- Nedenstående figur viser Ekstra Bladets oplagstal og læsertal for hverdage og søndage. Søndagsavisen tiltrækker flere og flere læsere



LÆSERE FORDELT PÅ KØN



- Ekstra Bladet er et mandetungt medie, men vi kommer også i kontakt med mange kvindelige læsere

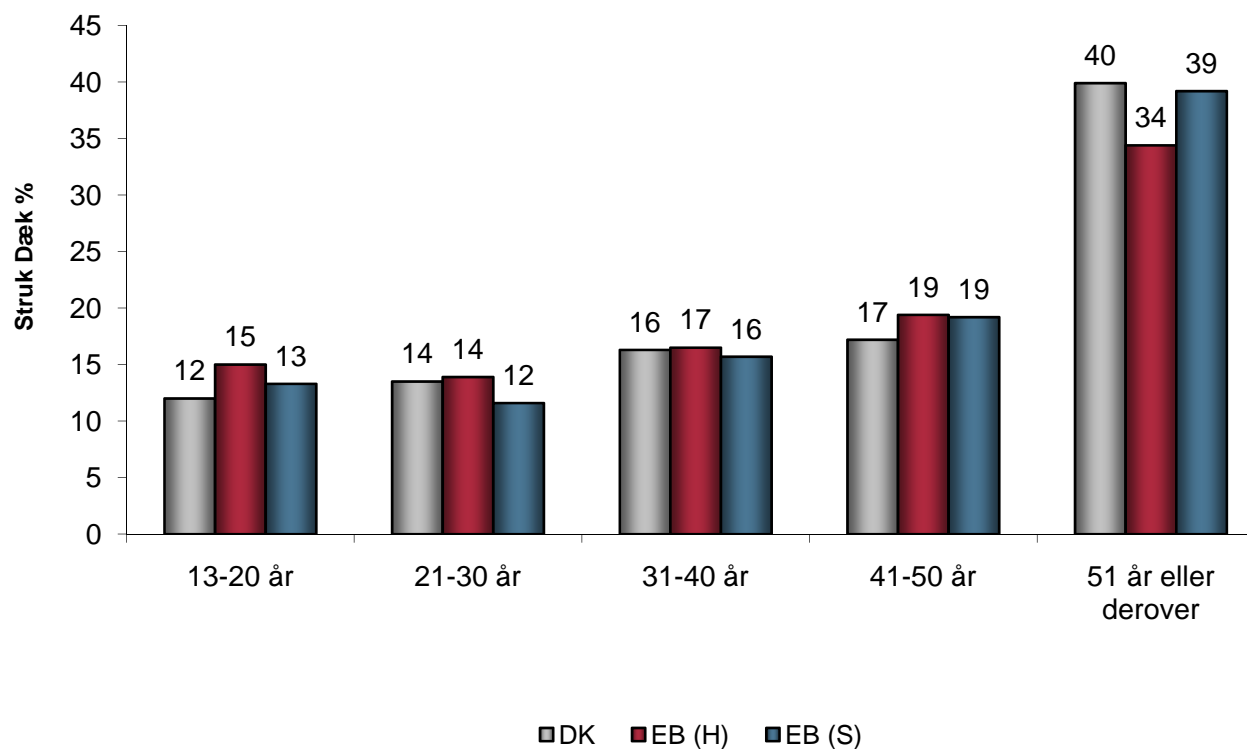


Kilde: Index Danmark/Gallup, 4. -1. kv. 2010

FORDELING PÅ ALDER



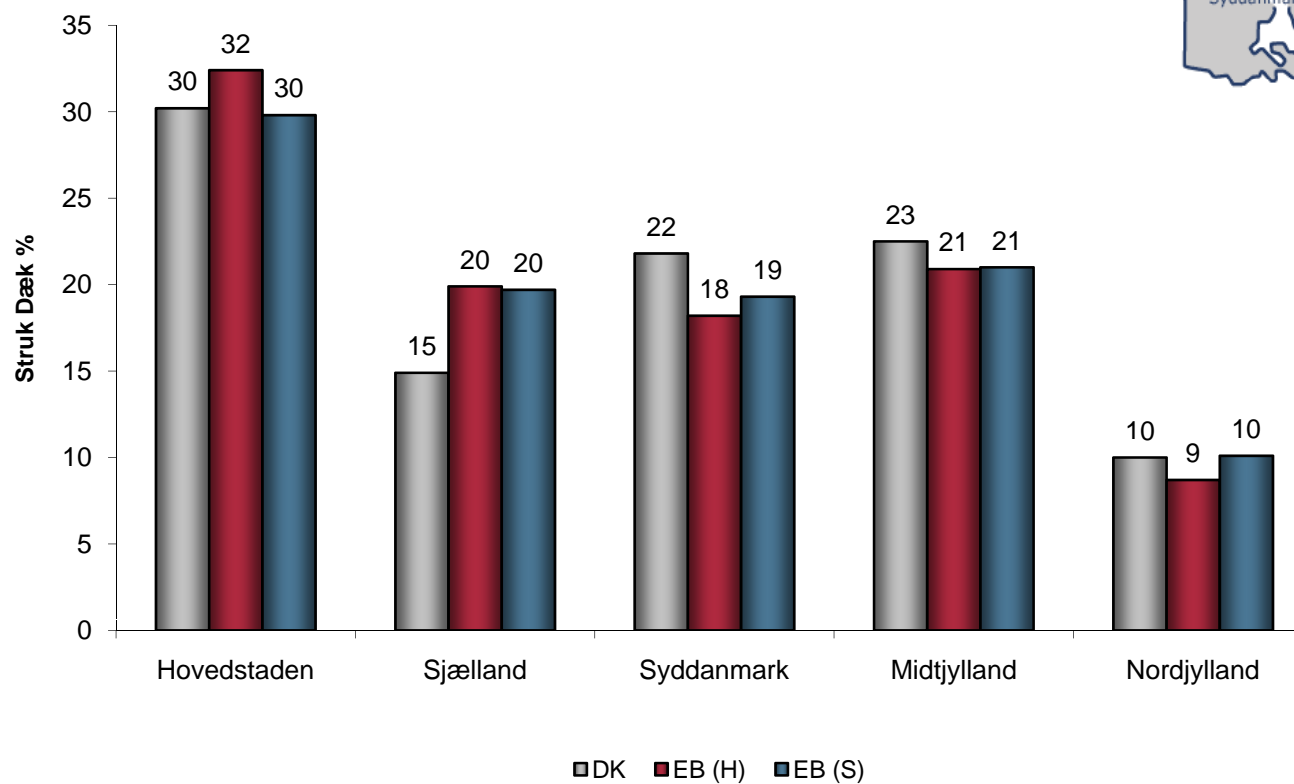
- Ekstra Bladet er flot præsenteret ved alle aldersgrupper, både på hverdag og søndag. Set i sammenligning med den danske befolkning generelt dækker Ekstra Bladet især godt blandt de 13-50 årige



Kilde: Index Danmark/Gallup, 4. -1. kv. 2010

LÆSERE FORDELT PÅ GEOGRAFI

- Ekstra Bladet læses i hele Danmark, men mest i region Hovedstaden

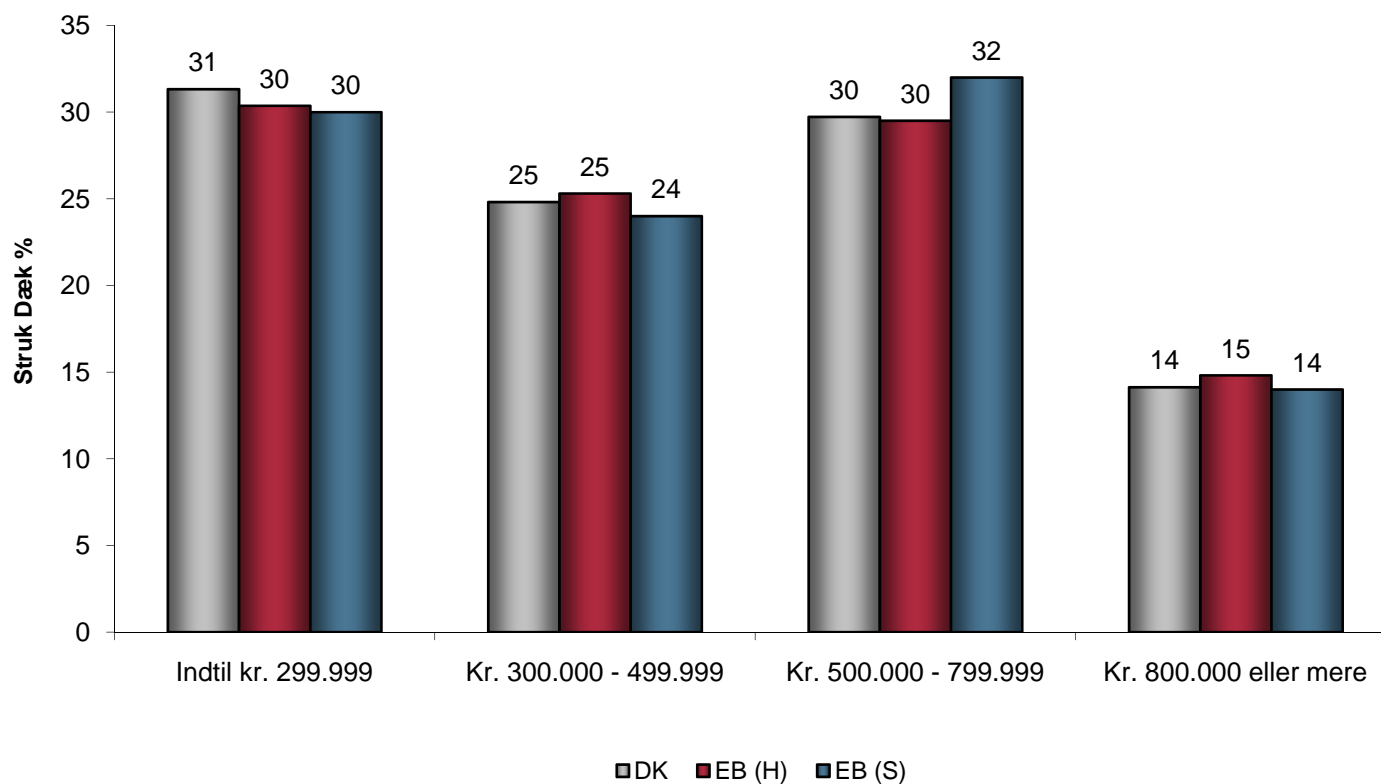


Kilde: Index Danmark/Gallup, 4. -1. kv. 2010

INDKOMSTFORDELING (HUSSTAND)



- Ekstra Bladets læsere er jævnt fordelt mellem alle indkomstgrupper, men generelt er husstandsindkomsten en smule højere blandt vores læsere end befolkningen generelt

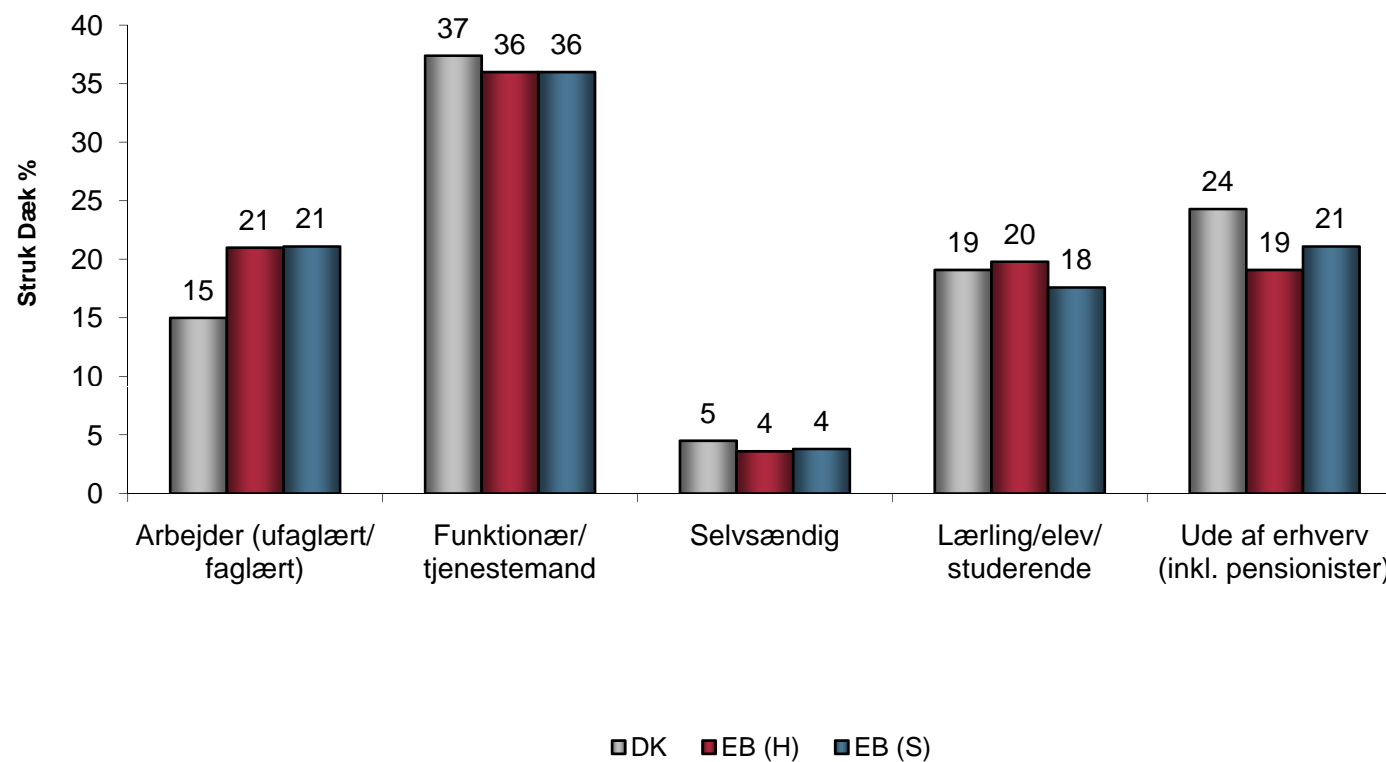


Kilde: Index Danmark/Gallup, 4. -1. kv. 2010

LÆSERE FORDELT PÅ ERHVERV



- Ekstra Bladet kommer i høj grad i kontakt med funktionærer/tjenestemænd, men der findes også en overrepræsentation af arbejdere i forhold til den danske befolkning

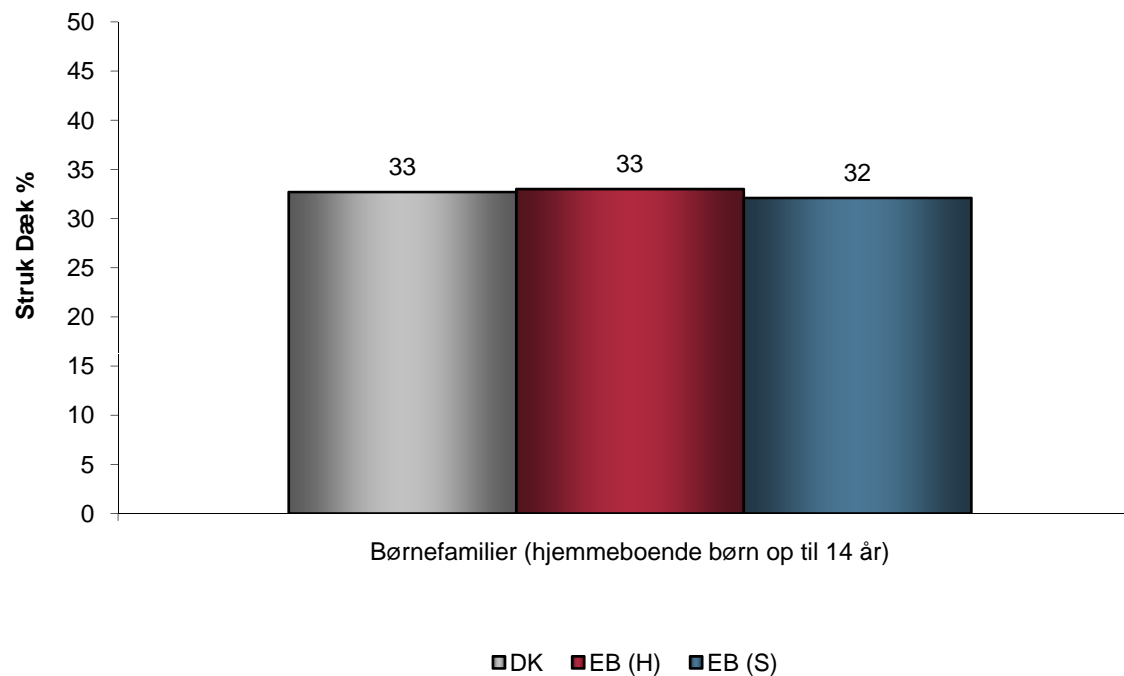


Kilde: Index Danmark/Gallup, 4. -1. kv. 2010

LÆSERE FORDELT PÅ BØRNEFAMILIER



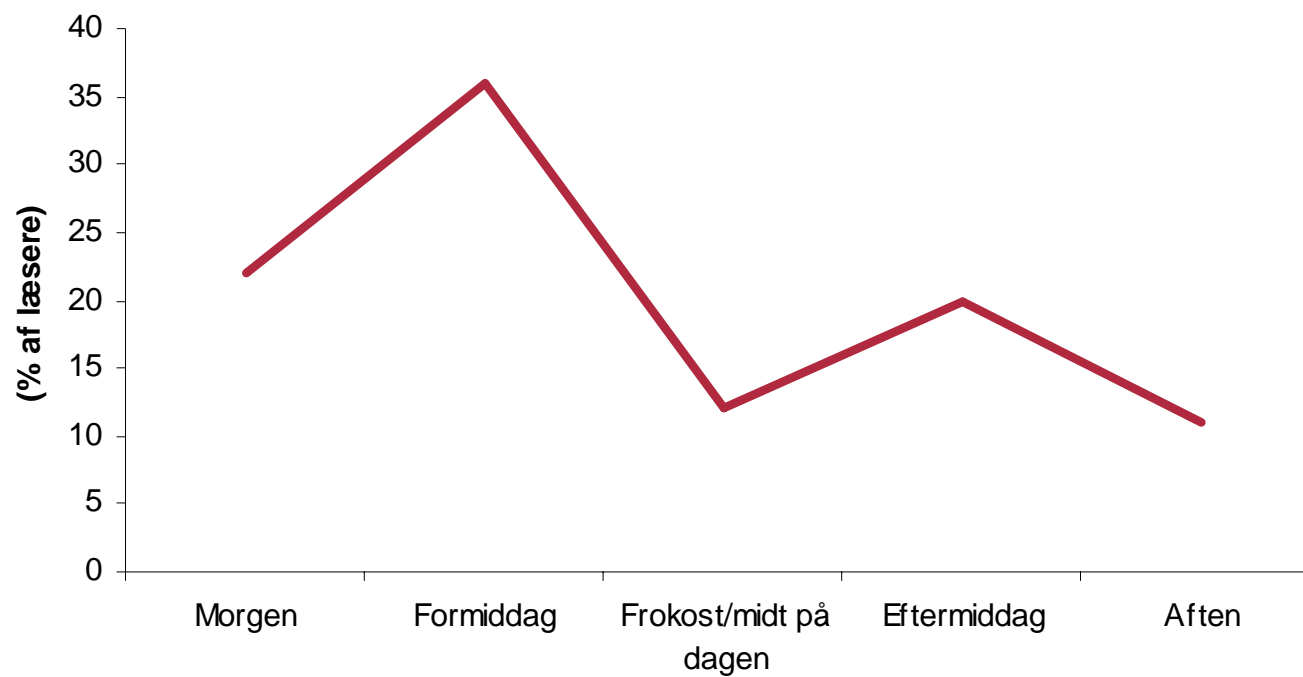
- Hos Ekstra Bladet når vi børnefamilierne – 33% af læserne har hjemmeboende børn op til 14 år



Kilde: Index Danmark/Gallup, 4. -1. kv. 2010

TIDSFORBRUG PÅ EKSTRA BLADET

- Ekstra Bladet læsere bruger i gennemsnit 17 min. om dagen på at læse i Ekstra Bladet. Avisen læses primært om formiddagen.



Kilde: Index Danmark/Gallup, 1H 2009